

SSWW Sala Porodowa

1. Noelle S574.100



Zaawansowany symulator kobiety ciężarnej oraz noworodka. Symulator pozwala na przeprowadzenie scenariuszy z powikłaniami przedporodowymi, rutynowymi działaniami podczas odbierania porodu prawidłowego i patologicznego oraz scenariuszami awaryjnymi po porodzie.

Link do pełnego opisu: <http://simeedu.pl/produkty/symulator-porodowy-gaumard-noelle/>

2. Newborn Tory S2210



Symulator noworodka urodzonego o czasie z realistycznymi cechami fizycznymi i fizjologicznymi. Umożliwia symulację przypadków klinicznych na każdym etapie opieki noworodkowej. Oferuje naukę resuscytacji oraz stabilizacji.

Link do pełnego opisu: <http://simeedu.pl/produkty/symulator-noworodka-gaumard-newborn-tory-s2210/>

3. **Stanowisko resuscytacji noworodka z promiennikiem i aparatem do wentylacji kontrolowanymi dodatkimi ciśnieniami**
4. **Aparat KTG**
5. **Defibrylator manualny**

SSWW Blok Operacyjny

1. HAL S3201



Zaawansowany symulator dorosłego pacjenta umożliwiający prowadzenie szeregu zabiegów i badań diagnostycznych m.in. z zakresu neurologii, pulmonologii, kardiologii. Oferuje bogaty wachlarz dostępnych opcji urozmaicających trening, takich jak: możliwość zmiany podatności płuc (10 poziomów), oporności dróg oddechowych (10 poziomów) oraz możliwość wprowadzania tych zmian podczas trwania scenariusza i przy podłączonym respiratorze. Symulator umożliwia monitorowanie EKG przy użyciu 12-odprowadzeń oraz generowanie zawału mięśnia sercowego w specjalnym edytorze.

Symulator wzbogacony został o oprogramowanie NeuroSim zawierające rzadkie i częste przypadki uszkodzenia mózgu oraz udaru mózgu.

Link do pełnego opisu: <http://simeu.pl/produkty/zaawansowany-symulator-osoby-doroslej-hal-s3201/>

2. Symulator LAP Mentor Symulator



LAP Mentor stanowi platformę szkoleniową z zakresu treningu zabiegów laparoskopowych. Został stworzony w oparciu o opinie ekspertów ze środowiska medycznego oraz doświadczonych szkoleniowców.

Nasz symulator posiada dwa moduły, pozwalające na symulację procedury appendektomii oraz cholecystektomii laparoskopowej Lap Chole.

Link do pełnego opisu: <https://simeu.pl/produkty/lap-mentor>

3. Aparat do znieczulania ogólnego z respiratorem anestetycznym Dräger

4. Defibrylator manualny

5. Kardiomonitor

SSWW Sala Intensywnej Terapii

1. HAL S3201



Symulator wysokiej wierności pozwalający na przeprowadzenie nawet najbardziej zaawansowanych scenariuszy w prawie wszystkich warunkach klinicznych. Umożliwia naukę w zakresie m.in. leczenia pacjenta przy użyciu wentylatora mechanicznego, kontroli oddechowej z dostosowaniem podatności płuc, oporu dróg oddechowych. Obsługuje prawdziwe 12-odprowadzeniowe monitory EKG, kapnometry, oksymetry, mankiety BP.

Link do pełnego opisu: <http://simeu.pl/produkty/zaawansowany-symulator-osoby-doroslej-hal-s3201/>

2. Pediatric Hal S3005

Symulator pacjenta pięcioletniego posiadający aktywne oczy z programowalnym czasem mrugania, wielkością źrenicy i czasem reakcji źrenicy oraz sinicą i konwulsjami. Umożliwia opiekę pediatryczną w pełnym jej zakresie oraz przeprowadzenie zaawansowanych zabiegów leczniczych.

Link do pełnego opisu: <http://simeu.pl/produkty/symulator-dziecka-gaumard-pediatric-hal-s3005/>



3. Premie Hal S2209



Realistyczny symulator pacjenta urodzonego w 30 tygodniu ciąży. Umożliwia szkolenie pracowników służby zdrowia w zakresie opieki wcześniaka w zakresie resuscytacji, stabilizacji, transportu, intensywnej opieki.

Zapewnia najdokładniejszą dostępną anatomię dróg oddechowych. Wysoka dokładność anatomiczna zapewnia uczniom stosowanie standardowych urządzeń do intubacji dróg oddechowych w celu dalszego rozwijania techniki i umiejętności motorycznych.

Czujniki wewnątrz Premie HAL rejestrują wskaźniki jakości wentylacji i kompresji w czasie rzeczywistym.

Link do pełnego opisu:

<http://simeu.pl/produkty/zaawansowany-symulator-wczesniaka-gaumard-premie-hal-s2209/>

4. Inkubator otwarty

5. Respirator dla dorosłych i dzieci

6. Kardiomonitor OIT

7. Aparat EKG

SSWW Szpitalny Oddział Ratunkowy

1. Hal S3101



Symulator wysokiej wierności pozwalający na przeprowadzenie nawet najbardziej zaawansowanych scenariuszy w prawie wszystkich warunkach klinicznych. Umożliwia naukę w zakresie m.in. leczenia pacjenta przy użyciu wentylatora mechanicznego, kontroli oddechowej z dostosowaniem podatności płuc, oporu dróg oddechowych.

Link do pełnego opisu: <http://simeđu.pl/produkty/bezprzewodowy-symulator-pacjenta-doroslego-hal-s3101-pk-l/>

2. Pediatric Hal S3005



Symulator pacjenta pięcioletniego posiadający aktywne oczy z programowalnym czasem mrugania, wielkością źrenicy i czasem reakcji źrenicy oraz sinicą i konwulsjami. Umożliwia opiekę pediatryczną w pełnym jej zakresie oraz przeprowadzenie zaawansowanych zabiegów leczniczych.

Link do pełnego opisu: <http://simeđu.pl/produkty/symulator-dziecka-gaumard-pediatric-hal-s3005/>

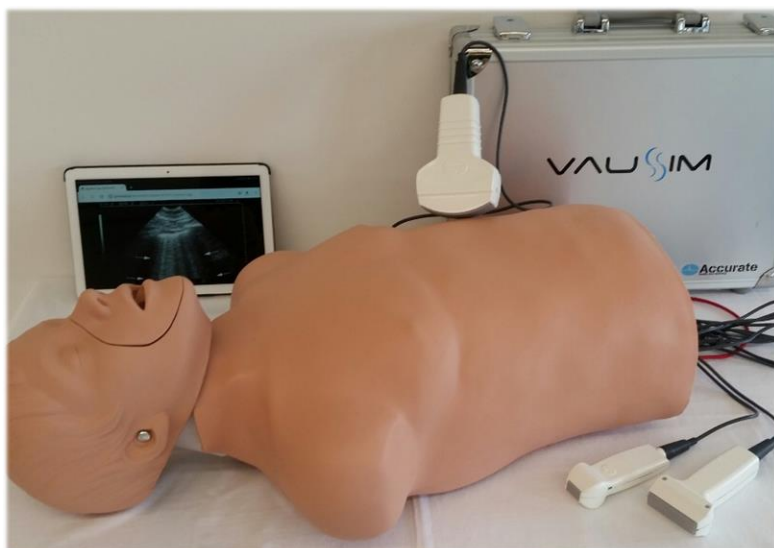
3. Pediatric Hal S3004



Symulator pacjenta jednorocznego w pełni responsywny nawet podczas przenoszenia. Umożliwia prowadzenie szeregu zabiegów i badań diagnostycznych: osłuchiwanie dźwięków oddechowych, serca, intubowanie, wykonywanie iniekcji, pomiar ciśnienia, cewnikowanie. Symulator współpracuje ze sprzętem klinicznym (monitorowanie pracy serca poprzez elektrody). Cechują go takie funkcje jak: rozszerzanie i zwężanie źrenic, automatyczna reakcja źrenic na światło czy możliwość szczelnego założenia rurki tracheostomijnej i wentylacji przez nią.

Link do pełnego opisu: <http://simeedu.pl/produkty/symulator-rocznego-dziecka-gaumard-pediatric-hal-s3004/>

4. Symulator USG współpracujący z symulatorem pacjenta dorosłego



Symulator zaprojektowany do nauki badań dynamicznych. Umożliwia stworzenie symulatora USG z dowolnego fantomu i pozwala na tworzenie własnej kartoteki rzeczywistych obrazów/filmów ultrasonograficznych.

Link do opisu: <http://vaussim accuratesolutions.eu/>

5. Defibrylator manualny

6. Respirator transportowy

7. Aparat EKG 12-odprowadzeniowy

Symulator Wysokiej Wierności Karetki Pogotowia Ratunkowego

1. Trauma Hal S3040.100



Zaawansowany symulator dorosłego pacjenta odwzorowujący cechy ludzkiego ciała takie jak wygląd oraz ruchome stawy pozwalające na układanie i pracę symulatora w różnych pozycjach, np. leżącej na wznak, na brzuchu lub siedzącej a także na przeciąganie i noszenie. Umożliwia podawanie leków dożylowo w prawy piszczel i mostek, odsysanie płynu z dróg oddechowych oraz płynnej symulowanej treści żołądkowej. Posiada 4 kończyny urazowe: kończyny górne i dolne. Miejsca urazowe synchronizują krwawienie tętnicze z częstością uderzeń serca i ciśnieniem krwi, a ciśnienie krwi wpływa na tempo krwotoku. Sensory na kończynie górnej i dolnej wykrywają założenie opaski uciskowej. W dodatku nacisk na tętnicy udowej redukuje lub zatrzymuje krwawienie w nodze.

Link do pełnego opisu: <http://simeu.pl/produkty/trauma-hal-s3040-100-zaawansowany-fantom-taktyczny/>

SSWW Sala Umiejętności Klinicznych i Pielęgniarskich

1. Zaawansowany symulator pacjenta dorosłego do badań fizykalnych



Symulator przeznaczony jest do nauki odsłuchiwania odgłosów serca, płuc i jelit, posiada obszerną bibliotekę odgłosów.

Link do pełnego opisu: https://www.3bscientific.com/sam-basic-student-auscultation-manikin-1020097-cardionics-718-8830,p_148_28131.html

2. Symulator pacjenta dorosłego z monitorem pacjenta



Pielęgniacyjny symulator osoby dorosłej zaprojektowany do symulacji medycznej w warunkach wysokiej wierności. Umożliwia naukę i ćwiczenie pełnego zakresu procedur pielęgniarskich, badania fizykalnego i elektrokardiografii.

Link do pełnego opisu: <https://www.laerdal.com/pl/products/simulation-training/nursing/nursing-anne-simulator/>