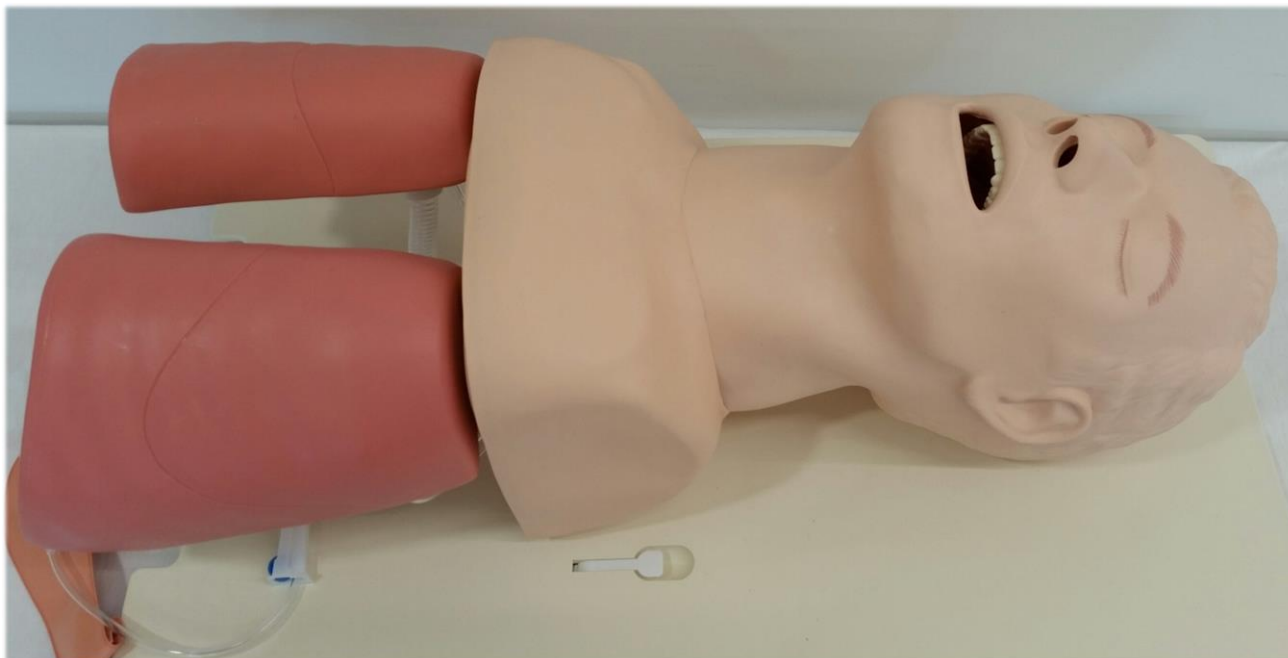


# SSNW Pracownia Umiejętności Technicznych, Chirurgicznych i Pielęgniarskich

## 1. Trener zabezpieczania dróg oddechowych u dorosłego



Manekin do nauki intubacji oraz wentylacji osoby dorosłej. Umożliwia demonstrację manewru Sellicka, symulację skurczu krtani, przeprowadzenie intubacji wieloma różnymi przyrządami, oczyszczanie niedrożnych dróg oddechowych oraz odsysanie treści.

Link do pełnego opisu: <https://www.laerdal.com/pl/products/skills-proficiency/airway-management-trainers/laerdal-airway-management-trainer/>

## 2. Trener zabezpieczania dróg oddechowych u dziecka



Model torsu dziecka 5-letniego umożliwiającą intubację przez usta i przez nos różnymi przyrządami, ręczne generowanie tętna szyjnego oraz wentylację resuscytorem.

Link do pełnego opisu: <https://www.laerdal.com/pl/products/skills-proficiency/airway-management-trainers/paediatric-intubation-trainer/>

### 3. Trener zabezpieczania dróg oddechowych u niemowlęcia



Model miesięcznego niemowlęcia umożliwiającą naukę podstawowych i zaawansowanych czynności związanych z drogami oddechowymi, w tym intubację przez usta i przez nos, wprowadzenie rurki intubacyjnej, wentylację resuscytатorem.

Link do pełnego opisu:

<https://www.laerdal.com/pl/products/skills-proficiency/airway-management-trainers/laerdal-infant-airway-management-trainer/>

### 4. Trener wkłuc dożylnych



Trener pozwala na naukę rozpoznawania wzoru żył poprzez badanie dotykowe, ćwiczenie wprowadzania igły/kaniuli oraz zarządzania przepływem krwi.

Link do pełnego opisu:

<https://www.laerdal.com/pl/doc/4421/Acf-Pad-Venepuncture>

### 5. Trener dostępu do naczyń obwodowych



Ręka z rozbudowanym układem żył do wenopunkcji podłączona do zamkniętego systemu podawania krwi, ułatwiającego regulację ciśnienia.

Link do pełnego opisu:

<https://limbsandthings.com/uk/products/00298/00298-advanced-venipuncture-arm-brown/>

## 6. Trener dostępu centralnego



Trenażer pozwala na ćwiczenie technik uzyskiwania dostępu dożylnego zarówno do zaawansowanego kardiologicznego podtrzymywania życia, jak i w przypadku urazów. Umożliwia dostęp dożylny do:

- Żyły szyjnej zewnętrznej
- Żyły szyjnej wewnętrznej z dostępu przedniego, środkowego i tylnego
- Żyły podobojczykowej
- Żyły udowej

W modelu można umieszczać długie cewniki.

Link do pełnego opisu: <https://www.laerdal.com/pl/products/skills-proficiency/venous-arterial-access/laerdal-iv-torso/>

## 7. Trener wkłuc domięśniowych



Trenażer uwidacznia mięsień pośladkowy średni, mięsień pośladkowy wielki, nerw kulszowy oraz struktury naczyniowe. Umożliwia naukę trzech rodzajów wkłuc domięśniowych.

Link do pełnego opisu: <https://www.qtsimulators.com/Life-form-Intramuscular-Injection-Simulator-p/lf00961u.htm>

## 8. Trener wkłuc doszpikowych



Realistyczna noga z symulowaną kością piszczelową, umożliwiającą naukę wprowadzania igły doszpikowej, podawania leków i płynów oraz wykonywania wlewów. Pozwala na aspirowanie symulowanego szpiku kostnego w celu weryfikacji prawidłowości umieszczenia igły.

Link do pełnego opisu: <https://www.laerdal.com/pl/products/skills-proficiency/venous-arterial-access/adult-io-leg/>

## 9. Trener wkłuc śródskórnych



Imitująca tkankę miękką poduszka służąca do ćwiczenia technik wstrzyknień śródskórnych, podskórnych i domięśniowych. Posiada układ warstwowy tkanek symulujących naskórek, skórę właściwą, tłuszcz i warstwę mięśni.

Link do pełnego opisu: <https://limbsandthings.com/global/products/00310/00310-injection-trainer>

## 10. Trener cewnikowania pęcherza



Trener przeznaczony do wykonywania zabiegów pielęgnacyjnych w zakresie dostępu urologicznego i doodbytniczego. W zestawie wymienne męskie oraz żeńskie genitalia umożliwiające naukę wykonywania cewnikowania i lewatywy.

Link do pełnego opisu:

<https://www.laerdal.com/pl/item/375-21001>

## 11. Trener zabiegów dorektalnych i stomii



Trener przeznaczony do ćwiczenia procedur pielęgnacyjnych urologicznych oraz żołądkowo-jelitowych z dostępem rektalnym. Posiada wymienne męskie oraz żeńskie genitalia.

W zestawie dodatkowy zestaw modułów do pielęgnacji ran.

Link do pełnego opisu:

<https://www.laerdal.com/pl/products/simulation-training/nursing/in-service-home-care-training-simulator/>

## 12. Trener badania *per rectum*



Fantom posiadający realistycznie odtworzone pośladki, odbył i odbytnicę, umożliwia ćwiczenia w zakresie umiejętności diagnostycznych związanych z badaniem odbytnicy: badanie palpacyjne prostaty i odbytnicy, wprowadzenie i stosowanie proktoskopu. W zestawie wymienne krocza (2) oraz prostaty (5) przedstawiające budowę prawidłową i formy patologiczne.

Link do pełnego opisu:

<http://www.resuscianne.no/pl/products/skills-proficiency/limbs-and-things/rectal-examination-trainer/>

## 13. Trener badania gruczołu piersiowego kobiet



Fantom w postaci kamizelki ułatwiający nabywanie umiejętności wymaganych do klinicznego badania piersi, samobadania piersi, identyfikacji anatomicznych punktów orientacyjnych oraz lokalizacji i diagnozowania zmian patologicznych. Posiada dodatkowe moduły stanów patologicznych: nowotwory, torbiele, mastopatia, gruczolakowłóknik.

Link do pełnego opisu:

<https://www.laerdal.com/pl/products/skills-proficiency/limbs-and-things/breast-examination-trainer/>

## 14. Trener badania ginekologicznego



Trenażer przeznaczony do nauki badania i diagnostyki ginekologicznej. Umożliwia m.in. badanie oburęczne macicy, badanie przezpochwowe za pomocą wziernika, cewnikowanie pęcherza moczowego (na sucho), podawanie czopków. W zestawie 4 wymienne macice oraz 6 szyjek macicy z różnymi patologiami.

Link do pełnego opisu: [https://www.3bscientific.com/gynecologic-skills-trainer-p91-1021592-p91-3b-scientific,p\\_895\\_30133.html](https://www.3bscientific.com/gynecologic-skills-trainer-p91-1021592-p91-3b-scientific,p_895_30133.html)

## 15. Trener punkcji lędźwiowej

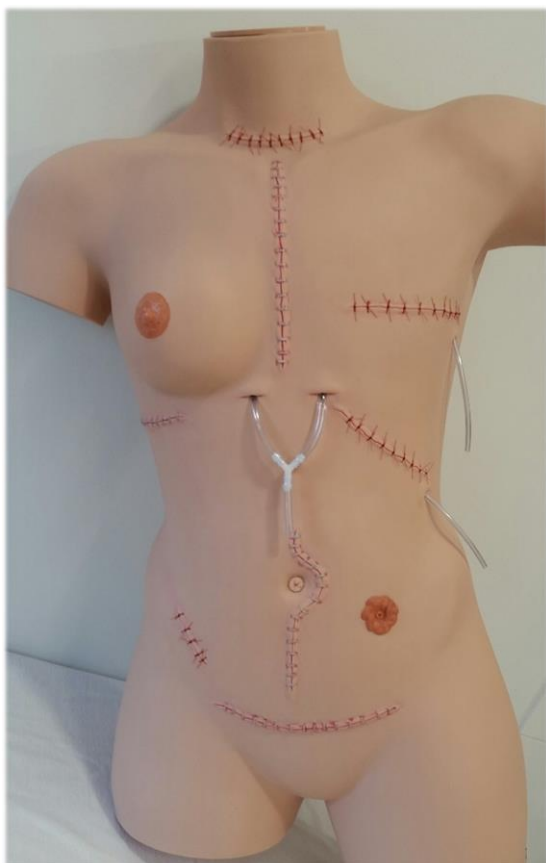


Trenażer do wkłuc zewnątrzoponowych i rdzeniowych. Odcinek kręgosłupa umożliwia wkłucia rdzeniowe między kręgami L1/2 a L4/5. Umożliwia wykonywanie wkłuc w pozycji stojącej lub leżącej fantomu oraz w linii środkowej lub bocznej ciała. Główne funkcje trenażera:

- Znieczulanie zewnątrzoponowe techniką ustąpienia oporu lub wiszącej kropli,
- Znieczulanie rdzeniowe z realistycznym oporem opony twardej i opony pajęczkiej z pobraniem lub bez pobrania płynu mózgowo-rdzeniowego,
- Możliwość wprowadzenia cewnika zewnątrzoponowego do przestrzeni zewnątrzoponowej.

Link do pełnego opisu: [https://www.3bscientific.com/epidural-and-spinal-injection-trainer-1017891-p61-3b-scientific,p\\_34\\_453.html](https://www.3bscientific.com/epidural-and-spinal-injection-trainer-1017891-p61-3b-scientific,p_34_453.html)

## 16. Trener pielęgnacji ran



Trener do nauki prawidłowej pielęgnacji ran, umożliwiający trening szerokiej gamy technik opatrywania i bandażowania. Tułów ukazuje rany i systemy drenażu po zabiegach chirurgicznych m.in.: ranę po mastektomii, ranę po splenektomii, ranę po torakotomii, ranę po środkowej laparotomii, ranę po laminiektomii, ranę po nefrektomii, czy też ranę po amputacji nogi.

Link do pełnego opisu: [https://www.3bscientific.com/trainer-for-wound-care-and-bandaging-techniques-1020592-p100-3b-scientific,p\\_1061\\_29086.html](https://www.3bscientific.com/trainer-for-wound-care-and-bandaging-techniques-1020592-p100-3b-scientific,p_1061_29086.html)

## 17. Trener pielęgnacji ran odleżynowych



Trener przedstawia odleżyny w 4 stopniach zaawansowania, w tym:

- Stopnia 1 na krętarzu większym po prawej stronie,
- Stopnia 2 na prawym pośladku,
- Stopnia 3 na lewym pośladku,
- Stopnia 4 na krętarzu większym po lewej stronie.

Link do pełnego opisu: [https://www.3bscientific.com/decubitus-trainer-1019698-p15-3b-scientific,p\\_1058\\_29068.html](https://www.3bscientific.com/decubitus-trainer-1019698-p15-3b-scientific,p_1058_29068.html)



## 18. Trener odbarczania odmy



Trener z obustronną odmą prężną i portalami do dekompresji w okolicach śródpańcchowych i obszarze podobojczykowym, służący do nauki umiejętności z zakresu dekompresji klatki piersiowej.

Link do pełnego opisu: <https://www.laerdal.com/pl/products/simulation-training/nursing/pneumothorax-trainer/>

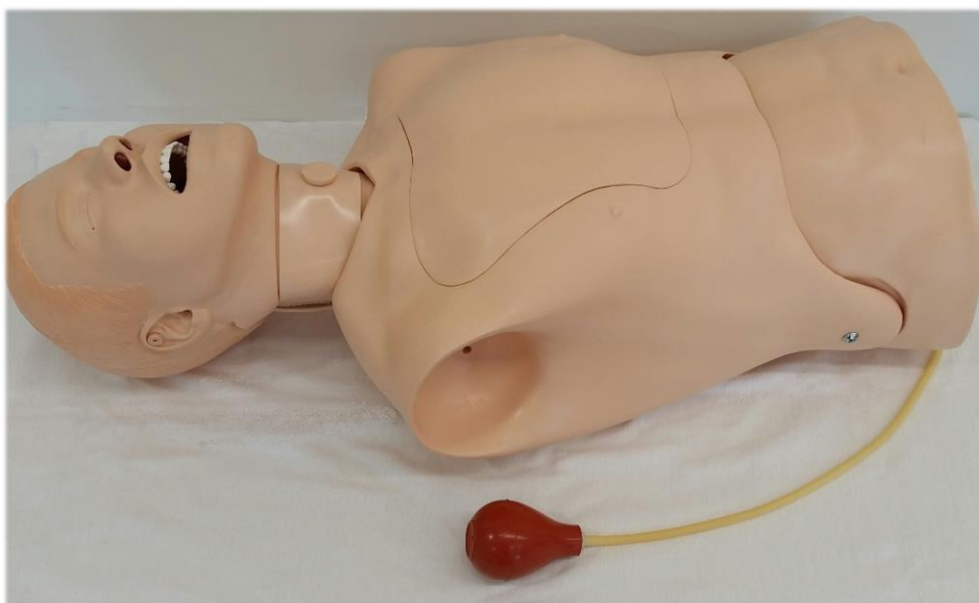
## 19. Trener drenażu klatki piersiowej



Fantom umożliwiający symulację wprowadzania drenu klatki piersiowej różnymi technikami, w tym przy pomocy naprowadzania ultradźwiękowego. Odbarczanie odmy prężnej możliwe do wykonania zarówno w 2-giej, jak i 5-tej przestrzeni międzyżebrowej.

Link do pełnego opisu: <https://limbsandthings.com/global/products/60230/60230-chest-drain-needle-decompression-trainer/#tab1>

## 20. Trener zakładania zgłębnika



Trener umożliwiający ćwiczenie zabiegów pielęgnacji tracheostomii, odsysania z tchawicy, wprowadzania i wyjmowania zgłębnika nosowo-żołądkowego, wprowadzanie i wyjmowanie rurki do żywienia dojelitowego, płukanie żołądka i żywienie dojelitowe, wprowadzanie, zabezpieczanie i pielęgnację rurek tracheostomijnych.

Link do pełnego opisu: <https://www.laerdal.com/pl/products/skills-proficiency/airway-management-trainers/ng-tube-and-trach-care-trainer/>

## 21. Trener konikotomii



Fantom wyposażony w wymienną tchawicę do nauki umiejętności w zakresie konikotomii igłowej i chirurgicznej.

Link do pełnego opisu: <https://www.laerdal.com/pl/products/skills-proficiency/airway-management-trainers/cricoid-stick-simulator/>

## 22. Trener badania oka



Trener umożliwia naukę badania oka za pomocą oftalmoskopu. Wyposażony w bazę 36 stanów (fizjologicznych i patologicznych) prezentowanych w wysokiej jakości.

Link do pełnego opisu: <https://www.adam-rouilly.co.uk/products/clinical-skills-simulators/ear-and-eye-examination-trainer-set/ar405-digital-eye-and-ear-examination-trainer-set-white>

## 23. Trener badania ucha



Trener umożliwia naukę badania ucha za pomocą otoskopu. Wyposażony w bazę 48 stanów (fizjologicznych i patologicznych) prezentowanych w wysokiej jakości.

Link do pełnego opisu: <https://www.adam-rouilly.co.uk/products/clinical-skills-simulators/ear-and-eye-examination-trainer-set/ar405-digital-eye-and-ear-examination-trainer-set-white>

## 24. Fantom wcześniaka



Fantom w pełni oddający proporcje i wagę 25-tygodniowego wcześniaka służy do szkolenia umiejętności właściwej opieki i resuscytacji wcześniaków. Pozwala na naukę m.in. intubacji, wentylacji, wprowadzania sondy nosowo-ustno-żołądkowej.

Link do pełnego opisu: <https://www.laerdal.com/pl/item/290-00050>

## 25. Fantom noworodka do nauki dostępu naczyniowego



Fantom umożliwiającą naukę oraz trening procedur dostępu naczyniowych u noworodków i niemowląt, w tym wkłucia dożylna w celu pobrania krwi lub podania leku, możliwość cewnikowania pępowiny, a także zakładania rurek intubacyjnych i do karmienia.

Link do pełnego opisu: <https://www.enasco.com/p/SB23925U>

## 26. Pielęgnacyjny fantom niemowlęcia



Fantom symulujący niemowlę o wadze ok. 3kg. Umożliwia ćwiczenie procedur pielęgnacyjnych oraz zabiegów medycznych takich jak m.in.: cewnikowanie (wymienne narządy płciowe), wkładanie sondy pokarmowej oraz sondy do lewatywy, wykonywanie wstrzyknięć domięśniowych.

Link do pełnego opisu: [https://www.3bscientific.com/nurse-training-baby-new-born-1000505-p30-3b-scientific,p\\_155\\_444.html](https://www.3bscientific.com/nurse-training-baby-new-born-1000505-p30-3b-scientific,p_155_444.html)

## 27. Fantom noworodka z zestawem wad wrodzonych



Manekin 40-tygodniowego noworodka płci żeńskiej. Umożliwia doskonalenie umiejętności wykonywania resuscytacji noworodków. Pozwala na ćwiczenie intubacji, odbarczania odmy opłucnowej, odsysania jamy ustnej i nosowej, karmienia przez zgłębnik, płukania żołądka, cewnikowania pępowiny.

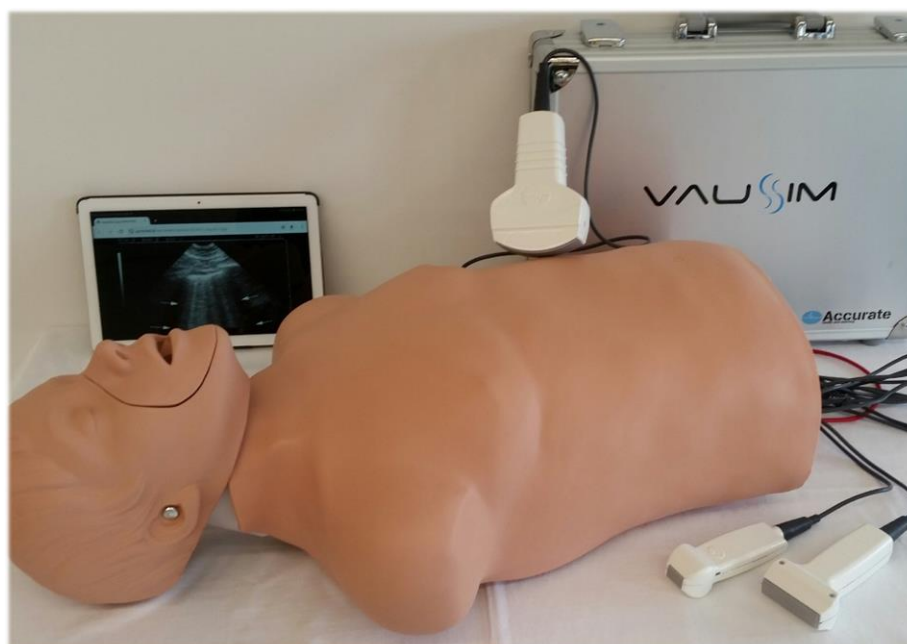
Zawiera dodatkowy zestaw wad wrodzonych, m.in. naczyniaka limfatycznego, rozszczepu wargi, przepukliny pępkowej.

Link do pełnego opisu:

<https://www.laerdal.com/pl/item/220-25050>

<https://www.laerdal.com/pl/item/220-03550>

## 28. Symulator USG

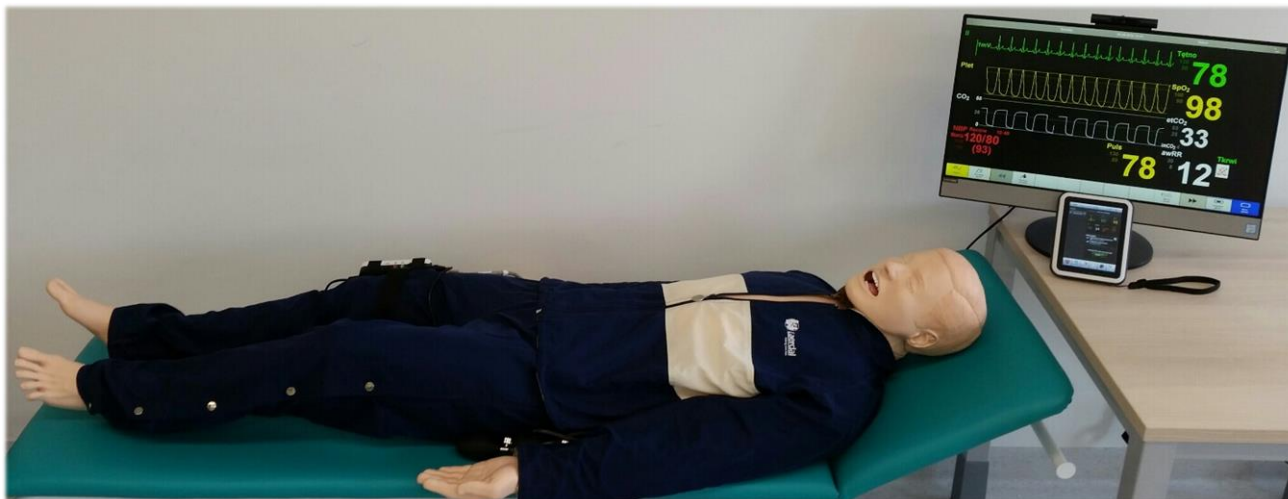


Symulator zaprojektowany do nauki badań dynamicznych. Umożliwia stworzenie symulatora USG z dowolnego fantomu i pozwala na tworzenie własnej kartoteki rzeczywistych obrazów/filmów ultrasonograficznych.

Link do pełnego opisu: <http://vaussim accuratesolutions.eu/>

# SSNW Sala z Zakresu ALS/BLS

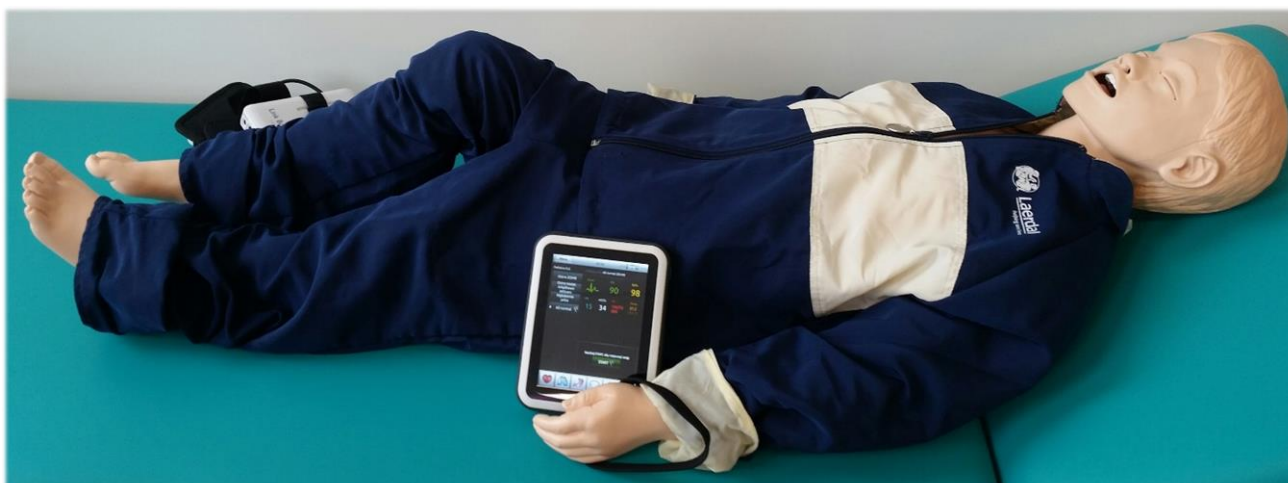
## 1. Fantom ALS pacjenta dorosłego z monitorem pacjenta



Symulator osoby dorosłej z możliwością ćwiczenia scenariuszy z wykorzystaniem zaawansowanych zabiegów ratowniczych obejmujących blokady dróg oddechowych, wkłucia dożylna, defibrylację, pomiar ciśnienia krwi metodą nieinwazyjną oraz wymuszanie i rozpoznawanie odgłosów serca, płuc, perystaltyki.

Link do pełnego opisu: <https://www.laerdal.com/pl/products/simulation-training/emergency-care-trauma/megacode-kelly/>

## 2. Fantom PALS dziecka



Symulator sześciolatniego dziecka do realistycznej symulacji zaawansowanych zabiegów ratowniczych obejmujących, m.in.: scenariusze intubacji, blokadę dróg oddechowych, wkłucia dożylna, defibrylację, wymuszanie i rozpoznawanie odgłosów serca, płuc oraz perystaltyki.

Link do pełnego opisu: <https://www.laerdal.com/pl/products/simulation-training/emergency-care-trauma/megacode-kid/>

### 3. Fantom PALS niemowlęcia



Symulator oferujący ćwiczenia z zakresu zaawansowanej resuscytacji niemowląt, w tym postępowania z drogami oddechowymi (intubacja), pośredniego masażu serca i sztucznej wentylacji, wkluc doszpikowych i monitorowania EKG.

Link do pełnego opisu: <https://www.laerdal.com/pl/products/simulation-training/emergency-care-trauma/als-baby/>

### 4. Fantom BLS pacjenta dorosłego umożliwiający kontrolę resuscytacji



Manekin z realistyczną budową anatomiczną do przeprowadzania zabiegów z zakresu resuscytacji krążeniowo – oddechowej. Oferuje uzyskanie informacji zwrotnej o jakości wykonywanych ćwiczeń (pomiar głębokości, tempa uciśnień i objętości wdmuchnięć oraz relaksację klatki piersiowej).

Link do pełnego opisu: <https://www.laerdal.com/pl/products/simulation-training/resuscitation-training/resusci-anne-qcpr/>

## 5. Fantom BLS dziecka umożliwiający kontrolę resuscytacji



Manekin z realistyczną budową anatomiczną do przeprowadzania zabiegów z zakresu resuscytacji krążeniowo – oddechowej. Oferuje uzyskanie informacji zwrotnej o jakości wykonywanych ćwiczeń (pomiar głębokości, tempa uciśnień i objętości wdmuchnięć oraz relaksację klatki piersiowej).

Link do pełnego opisu: <https://www.laerdal.com/pl/products/simulation-training/resuscitation-training/resusci-junior-gcpr>

## 6. Fantom BLS niemowlęcia umożliwiający kontrolę resuscytacji



Manekin z realistyczną budową anatomiczną do przeprowadzania zabiegów z zakresu resuscytacji krążeniowo – oddechowej. Oferuje uzyskanie informacji zwrotnej o jakości wykonywanych ćwiczeń (pomiar głębokości, tempa uciśnień i objętości wdmuchnięć oraz relaksację klatki piersiowej).

Link do pełnego opisu: <https://www.laerdal.com/pl/products/simulation-training/resuscitation-training/resusci-baby-gcpr/>



## 7. Defibrylator automatyczny treningowy AED



Symuluje działanie defibrylatora w rzeczywistej sytuacji zatrzymania krążenia, ale nie dokonuje wyładowania prawdziwą energią.

Link do pełnego opisu:

<https://www.laerdal.com/pl/products/skills-proficiency/defibrillation-cardiology/aed-trainer-2/>

## 8. Defibrylator manualny



Defibrylator umożliwia monitorowanie EKG, ciśnienia tętniczego mierzonego metodą nieinwazyjną (NIBP) i inwazyjną (IBP), saturacji (SpO2), temperatury oraz dwutlenku węgla (CO2).

Link do pełnego opisu:

<http://www.emtel.com.pl/index.php/zaawansowany-defibrylator-kliniczny-defimax-plus.html>

## 9. Plecak ratowniczy



Plecak ratowniczy z wyposażeniem.

## 10. Trener do wykonywania iniekcji centralnych



Trenażer w postaci górnego torsu przeznaczony do nauki wprowadzania cewników centralnych. Trenażer umożliwia uzyskanie pełnego dostępu centralnego pod kontrolą USG lub bez niej. Ćwiczący ma możliwość kaniulacji żyły podobojczykowej, nadobojczykowej i szyjnej wewnętrznej.

Link do pełnego opisu: <https://simeu.pl/produkty/trenażer-do-wykonywania-iniekcji-centralnych-tors/>

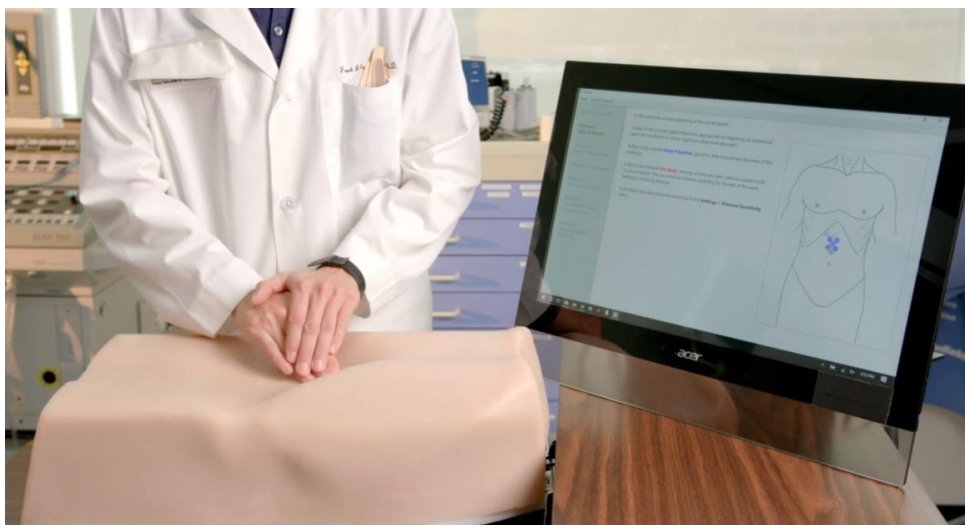
## 11. Fantom little baby QCPR



Little Baby QCPR to realistyczny i przystępny cenowo manekin BLS do zastosowań pediatrycznych. Wykorzystując rywalizację w procesie uczenia oraz zapewniając obiektywne informacje zwrotne, symulator Little Baby QCPR poprawia jakość szkolenia, zaangażowanie uczestników i efektywność pracy podczas zajęć.

Link do pełnego opisu: <https://laerdal.com/pl/item/133-01050>

## 12. Trener ABSIM- zaawansowany symulator palpacyjnego badania brzucha



Medyczny symulator palpacyjnego badania brzucha z dotykowym, wizualnym i dźwiękowym feedbackiem. Symulator pozwala na naukę i sprawdzanie następujących krytycznych umiejętności: wykonywanie badania na prawidłowej głębokości, badanie całego obszaru brzucha, wykrycie wrażliwości na dotyk, obrony mięśniowej, powiększenia narządów oraz diagnostyki powszechnych schorzeń.

Link do pełnego opisu: <https://simeu.pl/produkty/absim-zaawansowany-symulator-palpacyjnego-badania-brzucha-z-feedbackiem/>

## 13. Symulator odczuć starczych



Symulator odwzorowujący zmiany związane ze starością. W zestawie znajduje się kamizelkę i spodenki obciążeniowe oraz przyłbicę z foliami umożliwiającymi symulację zaćmy, jaskry i AMD.

Link do pełnego opisu: <https://simeu.pl/produkty/symulator-odwzorowujacy-zmiany-zwiazane-ze-staroscia-easi/>

## 14. Okulary symulujące wady wzroku



Zestaw 6 par okularów pozwalających doświadczać osobom zdrowym zmiany widzenia spowodowane różnymi chorobami.

Link do pełnego opisu:  
<https://simedu.pl/produkty/okulary-symulujace-wady-wzroku>

## 15. Trener drżenia rąk



Zestaw drżenia rąk wytwarza drżenie o regulowanej częstotliwości. Zestaw obejmuje rękawiczki na obydwie ręce.

Link do pełnego opisu:  
<https://merikon.pl/4185,trenazer-drzenia-rak.html>